

**Material**      **Edelstahl 316L**  
**Druck**          **Bis zu 1050 Bar**

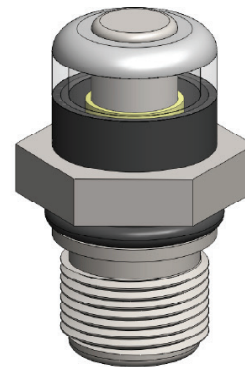
Die Infiltec® Differenzdruckanzeiger der Serie SSDPI sind für Anwendungen bis 1050 Bar spezifiziert. Sie überwachen die Druckdifferenz zwischen den Anschlüssen. Die Indikatoranzeige signalisiert über farblos, gelb und rot den aktuellen Differenzdruck.

Eine Auswahl verschiedener Standard-Druckbereiche sind verfügbar und werden durch kundenspezifische Druckbereiche ergänzt.

Standardgehäuse verfügen über metrisches Gewinde und FKM-Dichtungen. Andere Gewindearten und Dichtungen sind ebenso erhältlich wie hochwertige Werkstoffe wie z. B. Hastelloy, Monel oder Titan.

Die nahtlosen Gehäuse entsprechen NACE MR-01-75.

Der Differenzdruckanzeiger SSDPI ist auch für Druckgeräte mit CE-Kennzeichnung geeignet.



## Technische Daten

Gehäusotyp (1)	SSDPI-8-□	SSDPI-9-□	SSDPI-10-□
Maximaldruck [bar]	400	700	1050
Maximaltemperatur [°C] (2)	100	100	100
<b>Werkstoffe (3)</b>			
Kopf, Gehäusesumpf und Einbauten	316L SS	316L SS	316L SS
Magnet (4)	Neodym	Neodym	Neodym
Abdeckung	Pyrex	Pyrex	Pyrex
Dichtung (5)	FKM	FKM	FKM
<b>Abmessungen [mm]</b>			
Sechskant	25 AF	25 AF	30 AF
Gesamthöhe	42	42	42
Gewindeanschluss	M18 x 1.5	M20 x 1.5	M20 x 1.5
<b>Druckbereiche</b>			
0 bis 0,5 Bar	0-0.5	0-0.5	0-0.5
0 bis 1,0 Bar	0-1	0-1	0-1
0 bis 2,0 Bar	0-2	0-2	0-2
0 bis 3,0 Bar	0-3	0-3	0-3
0 bis 5,0 Bar	0-5	0-5	0-5

### Bemerkungen:

(1) Fügen Sie den Druckbereich hinter der Typenbezeichnung hinzu, z.B. SSDPI-9-0-0.5

(2) Maximaltemperatur 100 ° C aufgrund von Differenzdruckanzeigematerialien

(3) Materialabkürzungen: 316L SS = Edelstahl 316L

(4) Der Magnet ist Ni-Cu-Ni galvanisiert.

(5) Fügen Sie für andere Dichtungsqualitäten die entsprechende Endung an: PTFE = -T, Chemraz = -C, Nitril = -N, Kalrez = -K, EPDM = -E, Silikon = -S, (z.B. SSDPI-8-0-5-E)