

Differenzdruckmanometer Typ DDM-25 für TRA/TRB

Differenzdruckanzeiger Typ DDM-25

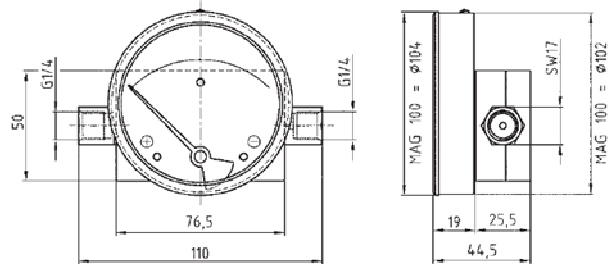
Das Differenzdruckmanometer DDM-25 dient zur Überwachung des Differenzdruckes. Er ist besonders geeignet für die Überwachung von Filtern, Pumpen, Rohrleitungssystemen und Kühlkreisläufen (für gasförmige, flüssige nicht hochviskose und nicht anhaftende Medien).

Technische Daten

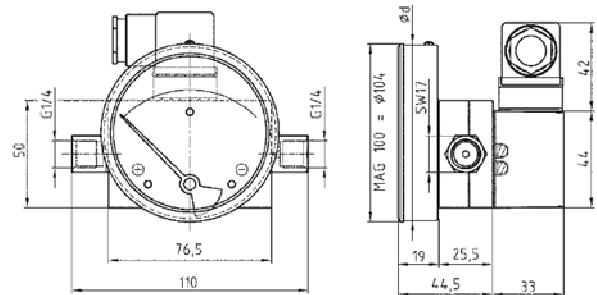
Anschluss	1/4" Innengewinde
Anzeigebereich	0 bis 2,5 bar
Einstellbereich	35 % -100 % vom Skalenendwert
Anzeigege Genauigkeit	+/- 3 % vom Skalenendwert
Maximale Betriebstemperatur	100 °C
Maximaler Betriebsdruck	100 bar
Gehäusedurchmesser	100 mm
Material Gehäuse	Edelstahl
Material Dichtung	NBR (Perbunan)



Differenzdruckmanometer



Ohne Grenzsinalgeber



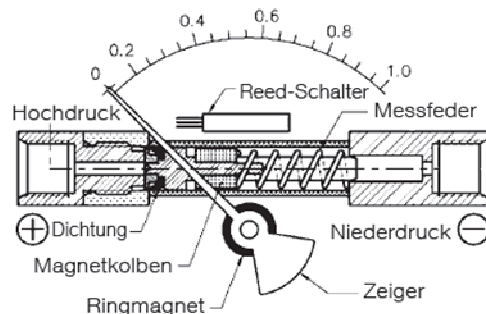
Mit Grenzsinalgeber

Bestellinformationen

Typ	Beschreibung	Artikelnummer
DDM-25-0	Differenzdruckmanometer ohne Grenzsinalgeber	900526
DDM-25-1	Differenzdruckmanometer mit Grenzsinalgeber ein Kontakt	901452
DDM-25-2	Differenzdruckmanometer mit Grenzsinalgeber zwei Kontakte	901484

Zubehör

Verrohrungsset (Rohrteile, Haltewinkel und Zubehör)	900527
--	--------



Max. Schaltspannung:	AC/DC 175 V
Max. Schalleistung:	AC 5 VA – DC 5 W
Max. Stromstärke:	AC/DC 250 mA
Schalthysterese:	ca. 5 %