

### Causa® Kerzenfiltergehäuse Typ CHP

Die CHP-Serie wurde für die Filtration von Getränken (z.B. Bier, Wein, Säfte) entwickelt (Standard-Innenrauheit: Ra < 0,8 µm). Durch die optionale Elektrofeinstpolierung (Ra < 0,4 µm) ist sie auch für den Pharmabereich geeignet.

Maßgebliche Kriterien in der Entwicklung waren die Sicherheit des Filtrationsprozesses sowie die unkomplizierte Bedienbarkeit.

Entworfen wurde die CHP-Serie gemäß EN 13445. Die Geräte der CHP-Serie entsprechen Verordnung EG 1935/2004 und sind ATEX klassifiziert.

Die Filtergehäuse stehen für 10“, 20“, 30“ und 40“ Filterelemente zur Verfügung. Als Filterelementaufnahmesysteme stehen Code 7 (226) und Code 8 (222) zur Auswahl.

Für die CHP-Serie wird ausschließlich Edelstahl 1.4404 verwendet. Die Gehäuse werden standardmäßig mit FDA-zugelassenen Silikon-Dichtungen geliefert.

### Technische Daten

<b>Anschlüsse (F)</b>	Standards: Clamp ASME BPE 1“, DIN 11851 Außengewinde DN25, Butt Weld ASME BPE 25,4 x 1,65  Sonderausstattung: Andere Dimensionen der Standards; Außerdem: Flansch EN1092-1, Flansch ASME 150 lb, SMS Male Part, RJT Male Part
<b>Ablässe (H)</b>	TC 1“
<b>Entlüftung (G)</b>	TC 1,5“
<b>Druckbereich</b>	-1 bar bis 10 bar bei 40 °C -1 bar bis 4 bar bei 150 °C
<b>Max. Temperatur</b>	150 °C
<b>Werkstoff Gehäuse</b>	Edelstahl 1.4404
<b>Oberflächenbearbeitung</b>	Standard: Mechanische Polierung Ra < 0,8 µm Innenseite  Optional: Elektropolierung (Ra < 0,8 µm); Elektropolierung (Ra < 0,4 µm)
<b>Werkstoff Dichtung</b>	Silikon (Standard), EPDM, FKM, FEP
<b>Elementaufnahme</b>	Code 7 (226), Code 8 (222)
<b>Begrenzungen gemäß 2014/68 EU</b>	Fluidgruppe 2, 10 bar
<b>Konformitäts-erklärungen</b>	Erfüllt Verordnung EG 1935/2004, Richtlinie 2014/68/EU
<b>ATEX</b>	Klassifikation II 2 GD IIC Zertifikation 04.01 EX.02-X



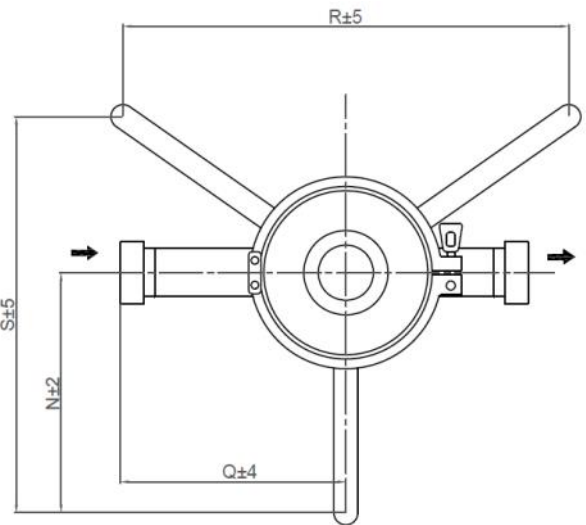
### Zubehör

Bezeichnung	Montageplatz
Einfachventil (A)	Entlüftung
Einfachventil mit Plattenfedermanometer (B)	Entlüftung
Doppelventil mit Sichtglas (C)	Entlüftung
Kugelhahn (D)	Entlüftung
Doppelkugelhahn mit Sichtglas (E)	Entlüftung
Schmetterlingsventil (F)	Anschlüsse
Kugelhahn (G)	Ablässe
Testablass (H)	Ablässe
Eckventil (I)	Ablässe
Eckventil mit Testablass (J)	Ablässe
Schmetterlingsventil (K)	Ablässe

**Spezifikation**

Model	Anzahl Filter- elemente	Länge Filter- elemente	D [mm]	R [mm]	S [mm]	N [mm]	C [mm]	E [mm]	Volumen [l]	DGRL Kategorie
CHP-01-10		10"					790	300	3,0	keine
CHP-01-20		20"					1040	550	4,8	keine
CHP-01-03	1	30"	101,6	339	326	207	1290	800	6,7	I
CHP-01-40		40"					1540	1050	8,6	I

Model	Anschluss	A [mm]	L [mm]	Q [mm]
	Clamp ASME BPE 1"	375	269	154
	Clamp ASME BPE 1,5"	355	370	198
	DIN 11851 DN25	375	300	169
CHP-01-XX	DIN 11851 DN40	355	415	220
	Butt Weld ASME BPE Ø25,4 x 1,65	375	244	141
	Butt Weld ASME BPE Ø38,1 x 1,65	355	345	185



**Zubehör**

