

## Causapore CPO

Causapore wird vollständig aus Edelstahl hergestellt, wobei die wirksame Filterschicht zwischen zwei Siebgeweben eingebracht und plissiert wird. Die Filterschicht ist ein Tiefenfilter aus feinsten gesinterten Edelstahlfasern. Diese fest miteinander verbundenen Fasern bilden eine poröse Struktur für eine Partikelrückhaltung bis 0,5 µm.

Die gesinterte Edelstahlfitermatrix ist optimal zwischen zwei Siebgeweben eingebettet. Diese Konstruktion sichert eine hohe Stabilität bei gleichzeitig hoher Durchflusskapazität mit einem gleichzeitig niedrigen Anfangsdifferenzdruck.

Zur Sicherstellung von hohen Betriebstemperaturen und -drücken, werden Causapore Schweißnähte und Adapter präzisionsgeschweißt. Das Causapore Design ist für eine exzellente Reinigung und Regenerierung durch Rückspülung, Dampf oder Chemikalien ausgelegt.

## Eigenschaften und Vorteile

- Vollständig aus hochwertigem Edelstahl
- Filtergrade ab 0,5 Mikron (µm)
- Hohe mechanische Stabilität
- Hohe Temperaturbeständigkeit bis 350 °C
- Hohe Druckfestigkeit bis 15 bar
- Regenerierung durch Rückspülung, Dampf oder Chemikalien
- Wiederholt sterilisierbar
- „Biological grade“ mit Zertifikat
- Viele Filtergrade, Längen und Adapter - Konfigurationen

## Anwendungen

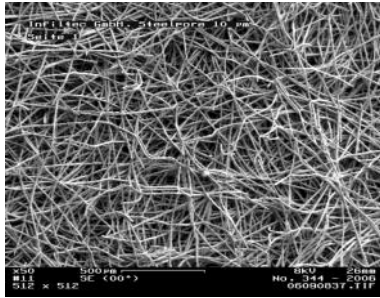
- AUTOMOBIL: Elektrophoretische Bäder
- CHEMIE: Lösungsmittel, Polymere
- KOSMETIK: Öle, Parfüms, Seifen
- FOOD & BEVERAGE: Wasser, Wein, Bier
- HYDRAULIK: Hydrauliköl
- FARBEN: Flüssige Harze, Wasserlacke
- WASSERAUFBEREITUNG: für UF und RO



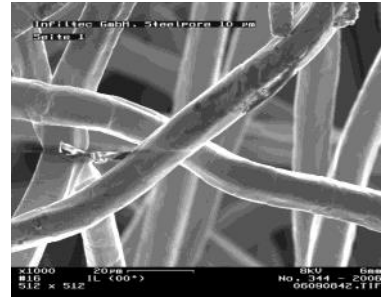
Verschiedene Causapore-Ausführungen

## Produkt Spezifikationen

Filtermedia:	316 Edelstahlfasern
Internes Stützgerüst:	316L Edelstahl
Endkappen:	316L Edelstahl
Max. Dauertemperatur:	350 °C
Dampfsterilisation:	wiederholbar 30 min. @ 135 °C
Max. Differenzdruck:	15 bar bei 25 °C
Regenerierung:	Dampf, Chemikalien und Rückspülung

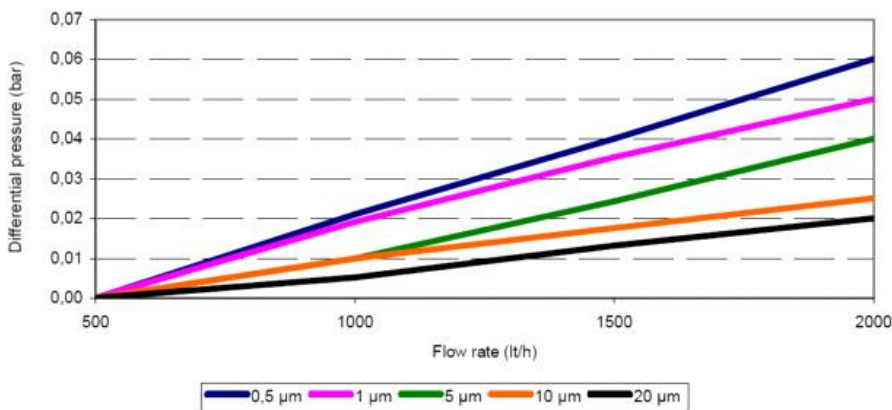


Gesinterte Edelstahlfasern x 50



Gesinterte Edelstahlfasern x 1000

## Durchfluss, bezogen auf Wasser und 10" Filter



## Wasserdurchfluss / 10" Filter

Filtrationsgrad [µm]	Max. empfohl. Durchfluss [l/h]
0.5	2000
1	2000
2	2000
5	3000
10	4000
20	4000
40	4000

## Bestellinformationen zu Causapore

Beispiel: CPO-025-20-DOB-GQ = Causapore, Filtergrad 20 µm, 508 mm lang, beidseitig offen, Buna-N Flachdichtungen, Standardausführung

CPO- Filterkerzen Identcode	XXX- Partikel Filterfeinheit in µm	XX- Nominale Länge in inch (mm)	DO_- Endkappen- / Dichtungskonfiguration	X Dichtungs- material	X Ausführung
CPO = Causapore	S50 = 0,5 001 = 1,0 002 = 2,0 005 = 5,0 010 = 10 020 = 20 040 = 40	10 = 10" (254 mm) 20 = 20" (508 mm) 30 = 30" (762 mm) 40 = 40" (1016 mm)	DO = DOE SF = 226 O-Ring/Finne (Code 7) SC = 226 O-Ring/flach (Code 2) TF = 222 O-Ring/Finne (Code 8) GA = SOE 1" NPT GB = SOE 1.5" NPT GC = SOE 2" NPT	B = Buna N E = EPDM S = Silikon V = FKM P = PTFE	GQ = Standard- ausführung BQ = „Biological grade“ vorgespült mit Qualitäts-Zertifikat

## Adapter- und Endkappenkonfiguration

