

## Intelligente Industrie-Stickstoffgeneratoren

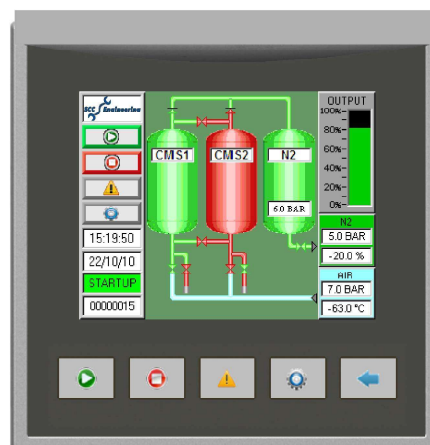
Mit Hilfe der nachhaltigen und effizienten PSA Technik produzieren diese Generatoren hochqualitativen und -reinen Stickstoff für verschiedene Anforderungen (s. Spezifikationen)

Der HMI Touch Screen zeigt den kompletten Prozess in Echtzeit. Sie können den / die aktuellen Durchfluss, Druck, Taupunkt, Reinheit und vieles mehr ablesen.

Das kompakte Design reduziert die Anforderungen an den Aufstellungsort.

### Technische Vorteile

- Verschiedene Reinheiten
- Interner Puffertank
- HMI Touchscreen
- Sauerstoff Analysator serienmäßig
- Taupunktsensor und Alarm um das Kohlenstoffmolekularsieb zu schützen
- Kompaktes und Stabiles Design
- 2 Jahre Garantie
- Einfach in spezielle Kundenanlagen zu integrieren
- Prozess wird auf dem Touchscreen visualisiert
- Multi-Screen System mit Setup
- Anschlüsse an der Front, kann direkt an eine Wand gestellt werden
- Aktivieren oder Deaktivieren der Alarmabschaltung
- EX Version erhältlich



Der Generator wird mittels einer sehr übersichtlichen PLC-Steuerung via Touchscreen bedient.

## Technische Daten

### Stickstoff Durchfluss - NI/min vs Sauerstoff Konzentration

Model	10 ppm	100 ppm	0,1%	0,50%	1%	2%	3%	4%	5%
N2-MAX1	33	53,3	150	236,7	298,3	366,7	431,7	485	538,3
N2-MAX2	49,3	80	225	355	455	548,3	646,7	726,7	806,7
N2-MAX3	65,7	106,5	300	473,3	593,3	731,7	861,7	968,3	1075
N2-MAX4	82,2	133,2	375	590	741,7	913,3	1076,7	1210	1341,7
N2-MAX5	98,5	159,8	448,3	708,3	890	1096,7	1291,7	1453,3	1610
N2-MAX6	133	213	568,3	896,7	1126,7	1388,3	1636,7	1840	2040
N2-MAX7	164	266,2	688,3	1085	1363,3	1680	1980	2226,7	2468,3

Die verschiedenen Reinheitsgrade lassen sich nur ab Werk einstellen!

### Technische Daten

Umgebungstemperatur	5-45°C (41-113°F)
Lufteingangsdruck	6 bis 16 barg (87 to 232 psig)
Stickstoffausgangsdruck	5 bis 15 barg (72 to 217 psig)
Lufteingangsqualität	Taupunkt: -40°C (-40°F) Partikel: <0,1 µm Öl: <0,01 mg/m <sup>3</sup>
Elektrischer Anschluss	90-264V A.C. / 1 ph 50-60 Hz
Signal Ausgang/Überwachung	Ethernet (RJ45)
Eingangs-/Ausgangsverschr.	G 1/2" (BSP) Female

### Abmessungen und Gewichte

Model	Höhe mm	Breite mm	Tiefe mm	Gewicht kg
N2-MAX1	1870	595	650	230
N2-MAX2	1870	595	780	350
N2-MAX3	1870	595	910	445
N2-MAX4	1870	595	1040	538
N2-MAX5	1870	595	1170	632
N2-MAX6	1870	595	1480	820
N2-MAX7	1870	595	1740	955